

»OPERADOR ELECTROMECHANICO LATERAL USO CONTINUO MARCA ELSAMEC MOD.MINI TAURUS.



mini
Taurus CE

Electrorreductor para enrollables sin muelle de compensacion

MANUAL DE INSTALACION



» OPERADOR ELECTROMECHANICO LATERAL USO CONTINUO MARCA ELSAMEC MOD.MINI TAURUS.

MINI-TAURUS

MINI-TAURUS es un electroreductor lateral Elsamec, para puertas enrollable sin muelles de compensación, para su instalación exterior y paralela al tubo de la puerta. Permite una significativa reducción de las dimensiones laterales, proporcionando una instalación rápida y sencilla a la vez que facilita cualquier intervención de mantenimiento posterior a la instalación.

MINI-TAURUS, está indicado para elevar puertas de pequeñas y medianas dimensiones con un peso total de 260 Kg. y con tubo de un diámetro de 133mm.

Los modelos producidos, cubren diversas necesidades de aplicación: MINI-TAURUS 5,4T, trifásico 230-400V y central METEOR AB EVO; MINI-TAURUS EVO 5,4M, monofásico y central ACRUX AB EVO. Con la bandera específica de relación 1:4 de reducción, el Mini Taurus ofrece un par en el eje de salida de 216 Nm.

• Instrucciones para la instalación, uso y manutencion.

ATENCIÓN! Una incorrecta instalación puede provocar graves riesgos seguir y conservas las siguientes instrucciones.



INSTALACION:

- A) Este aparato ha sido construido respetando las más severas normas de seguridad del sector, y es conforme a las directivas europeas 2006/95/CE (ex 73/23/CE), y EMC 2004/108/CE (ex 89/366/CE).**
- B) El montaje deberá realizarse respetando la normativa de instalaciones eléctricas, en particular, la CEI 64/8. El constructor declina toda responsabilidad en el caso de una incorrecta instalación, o de un uso impropio del producto. La instalación, respetando la normativa, deberá estar provista de un seccionador omnipolar para la alimentación del motor, con una distancia de apertura de los contactos de al menos 3 mm. Para las conexiones eléctricas que no tengan una especificación diferente y con teleinviatore a bordo, utilizar un cable de 4X1,5 mm. con un diámetro máx. 12,5mm. (directiva CEI 20-22) para alimentar el sistema y un cable de 4x0,5 mm. con un diámetro máx. 8mm. sin cable de tierra (directiva CEI 20-22), para operar el pulsador de salida y bajada, o cualquier selector de llave, que debe ajustarse a la norma EN 60335-2-95.**
- ES OBLIGATORIA LA PUESTA A TIERRA DEL ELECTROREDUCTOR.**
- C) ANTES DE PROCEDER A LA INSTALACION,** quite todos los objetos no necesarios procedentes de anteriores instalaciones.
- D) INSTALAR EL MOTOR** a una altura mínima de 2,5 m. Posicionar el control del motor lejos de las partes en movimiento, pero en una posición que permita ver bien la puerta durante su movimiento, y a una altura mínima de 1,5 m. El sistema para la maniobra manual de socorro, debe estar enganchado y en una posición que permita una fácil maniobrabilidad. **SIGUA LAS INDICACIONES DE LAS INSTRUCCIONES DE MONTAJE.**
- E) En el caso de no disponer de un sistema de desbloqueo exterior, asegurarse de que el local disponga de un acceso alternativo.**
- F) Después de la instalación:**
- Verificar el movimiento de la persiana (alejarse a las personas próximas a la puerta hasta el cierre completo).
 - Verificar el funcionamiento correcto de los finales de carrera.
 - Verificar el funcionamiento de los dispositivos de seguridad, siguiendo las indicaciones de la documentación del dispositivo.
 - Verificar el correcto funcionamiento de la maniobra manual de socorro.

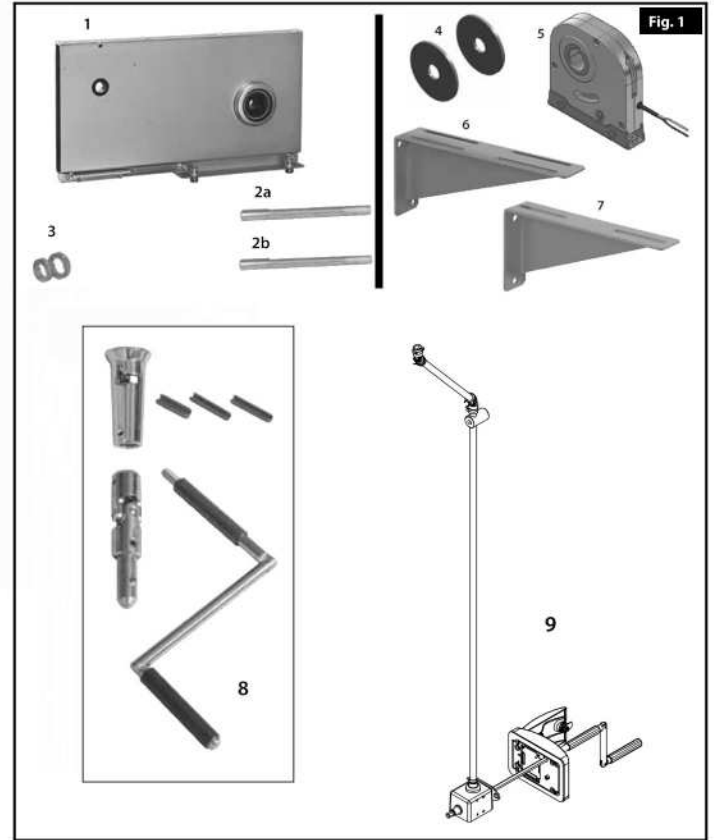
TERMINADA LA INSTALACION, EL INSTALADOR DEBE INSTRUIR AL USUARIO SOBRE EL CORRECTO FUNCIONAMIENTO DE TODO EL SISTEMA Y EL PROCEDIMIENTO A SEGUIR EN CASO DE UN MAL FUNCIONAMIENTO.



» OPERADOR ELECTROMECHANICO LATERAL USO CONTINUO MARCA ELSAMEC MOD.MINI TAURUS.

El electroreductor MINI-TAURUS EVO dispone de los siguientes accesorios:

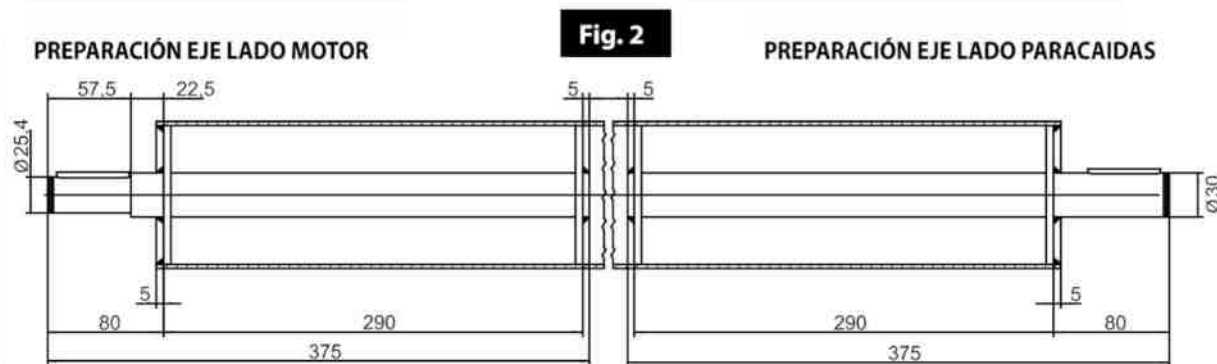
- 1) Bandera lado motor con reducción final
- 2) Ejes con chaveta
 - 2a) \varnothing 25,4 para bandera
 - 2b) \varnothing 30 para paracaída
- 3) Anillos de fijación
- 4) Arandelas
- 5) Sistema Anticaída
- 6) Ménsula para bandera
- 7) Ménsula para paracaída
- 8) Kit para maniobra manual con manivela (tubo no incluido)
- 9) Kit para maniobra manual exterior con manivela



FIJACION DE LOS SOPORTES: montar los soportes según las cotas indicadas en la ilustración (fig. 3), donde se ve la instalación del electroreductor sobre el lado izquierdo de la hoja, visto desde el interior, aunque, el sistema está preparado para ser montado indistintamente tanto a la derecha como a la izquierda.

PREPARACION DEL TUBO: Cortar el tubo según la medida previamente deducida, efectuar los agujeros y roscas necesarios y enganchar la hoja al tubo. Proceder al soldado de las arandelas sobre los ejes. Insertar en el tubo los ejes previamente preparados y soldar las arandelas al tubo (ver fig. 2). Insertar la bandera lado motor en un extremo del eje, y el paracaídas en el otro extremo.

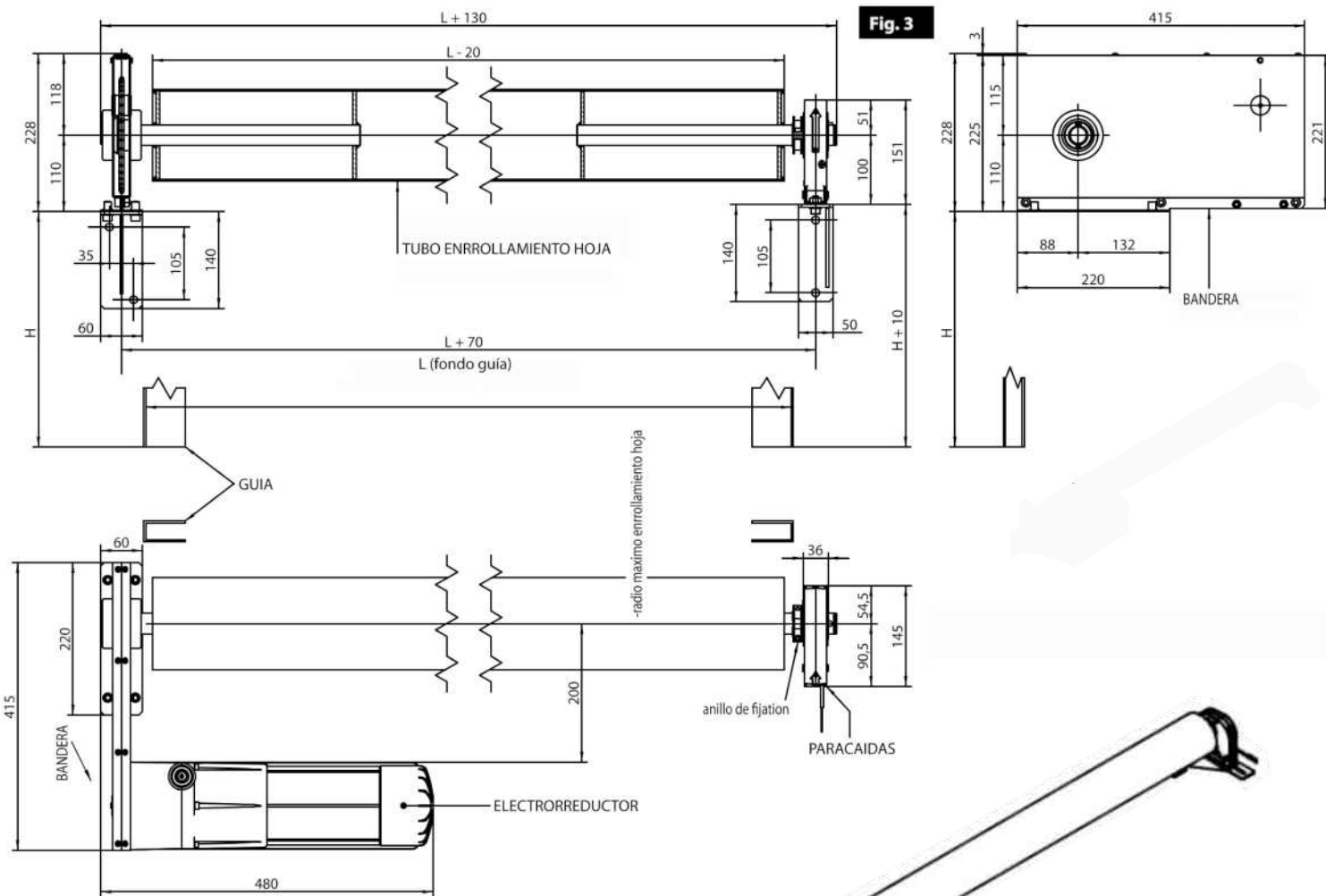
ATENCION: controlar que el sentido de la flecha, estampado sobre el paracaídas, coincida con el sentido de descenso de la enrollable. Apoyar el tubo sobre los soportes y fijarlo.



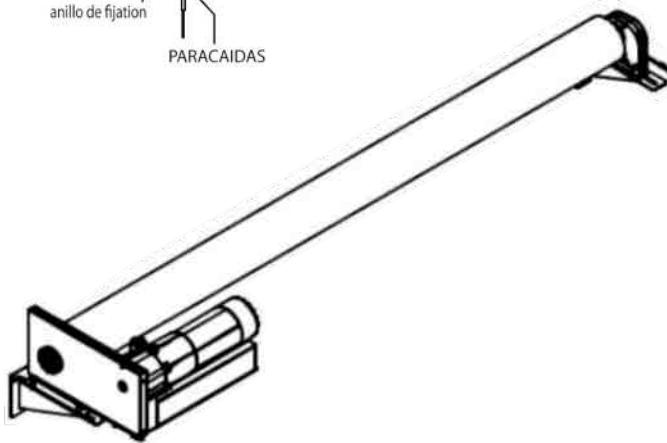
» OPERADOR ELECTROMECHANICO LATERAL USO CONTINUO MARCA ELSAMEC MOD.MINI TAURUS.

Procedimiento estándar para la instalación del electroreductor TAURUS sobre una enrollable no montada.

ANTES DE PROCEDER A LA INSTALACION: es necesario controlar la amplitud de luz, de la puerta, midiéndola hasta el fondo de la guía. El ancho determinará tanto la longitud del tubo, como la posición de fijación de los soportes para la bandera del motor y del paracaídas (ver fig. 3).

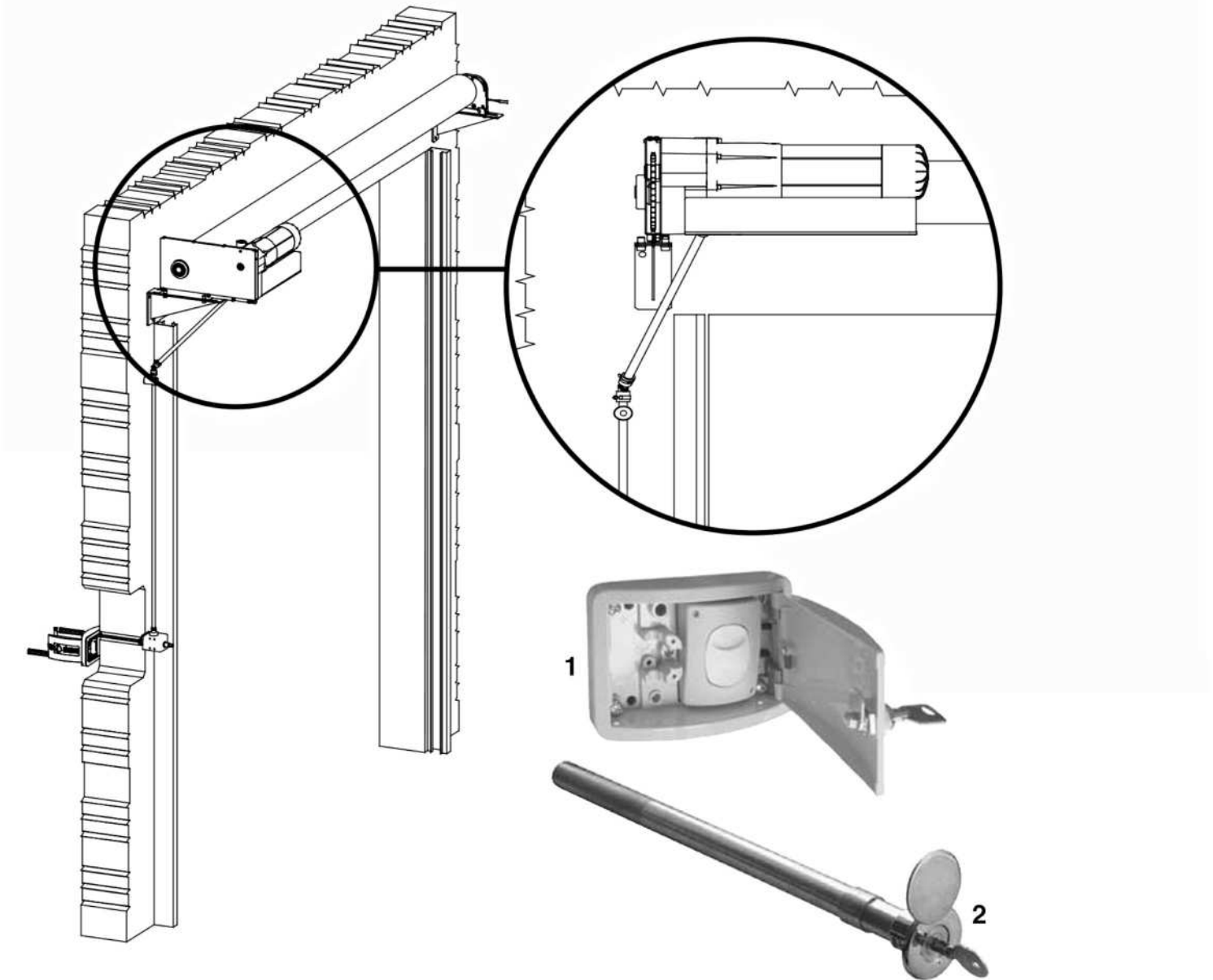


Cotas para banderas con relación final 1:4 y paracaídas PRB 30 (MONTAJE CON MENSULA)



» OPERADOR ELECTROMECHANICO LATERAL USO CONTINUO MARCA ELSAMEC MOD. MINI TAURUS.

Kit para maniobra exterior con manivela



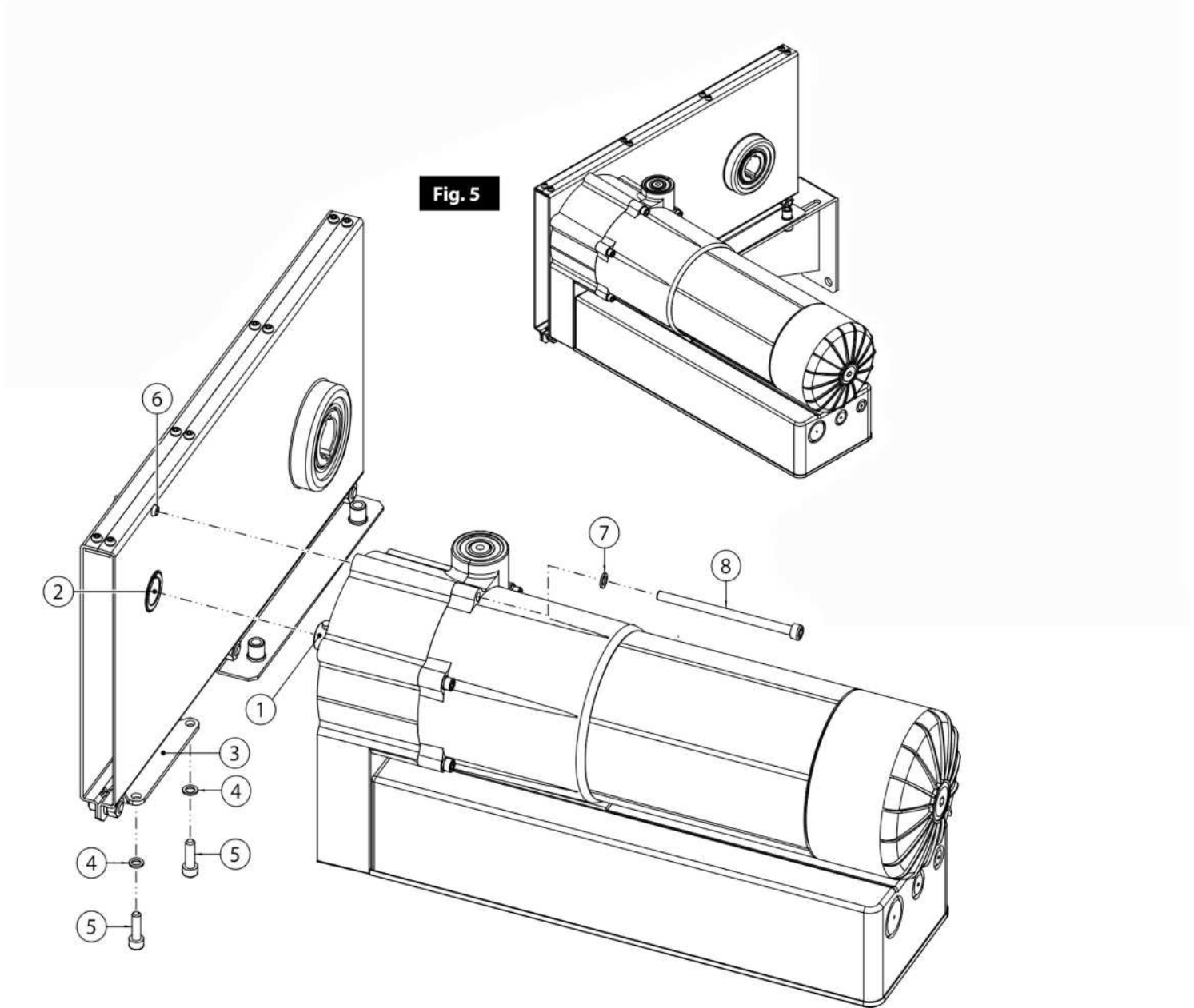
El sistema permite la protección exterior antirrobo, con la aplicación del registro de seguridad con cerradura anti taladros 1. En alternativa, para espacios exteriores reducidos, está indicado el bloqueo de seguridad 2.



» OPERADOR ELECTROMECHANICO LATERAL USO CONTINUO MARCA ELSAMEC MOD.MINI TAURUS.

MONTAJE DEL ELECTORREDUCTOR EN LA BANDERA:

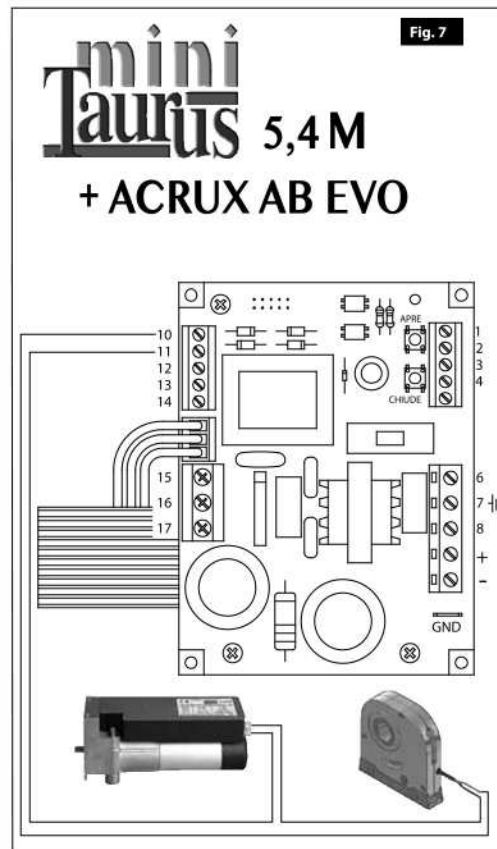
- Insertar el eje de salida del electorreductor (1) en el agujero de la bandera (2) de manera que el electorreductor se apoye en el soporte (3)
- Fijar el electorreductor con los tornillos (5) y arandelas (4) al soporte (3) y el tornillo (8) y arandela (7) en el agujero (6)



» OPERADOR ELECTROMECHANICO LATERAL USO CONTINUO MARCA ELSAMEC MOD.MINI TAURUS.

EFFECTUAR LAS CONEXIONES ELECTRICAS: En el interior de la caja estanca (IP54) puede alojarse el convertidor monofásico ACRUX AB. (fig. 7)

- 1,2 CONTACTO N.A. PULSADOR ABRIR
- 3,4 CONTACTO N.A. PULSADOR CERRAR
- 6,8 ALIMENTACIÓN 230VAC
- 7 TIERRA
- 10,11 PROTECCIÓN TÉRMICA DEL MOTOR (N.C.)
El micro de seguridad del paracaídas debe estar conectado en SERIE a las 2 regletas de entrada
- 12 FINAL DE CARRERA CIERRE
- 13 COMÚN FINAL DE CARRERA
- 14 FINAL DE CARRERA APERTURA
- 15,16,17 FASES DEL MOTOR / ELECTROFRENO
CONECTADO EN TRIANGULO A 230V
- + , - ALIMENTACIÓN BOBINA
ELECTROFRENO



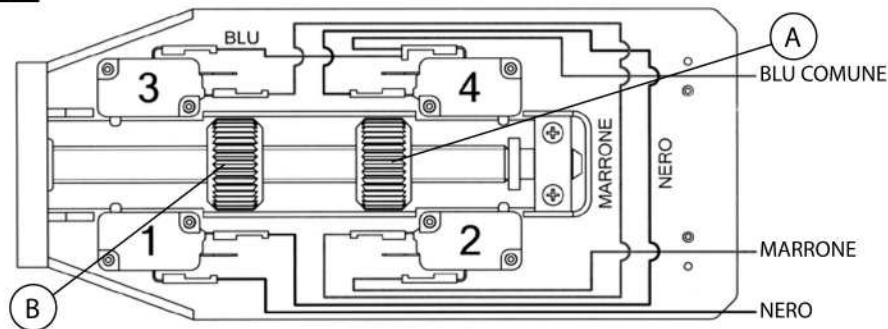
FINAL DE CARRERA

El electroreductor viene preparado con la conexión de los finales de carrera, térmico y motor ya efectuada. Completar el conexionado llevando a la centralita un cable conforme a la norma CEI 20-22 de 4x1,5 de diámetro max. de 12,5mm., para la alimentación y un cable conforme a la norma CEI 20-22 4x0,5 de diámetro max. 8 mm. para los pulsadores de subida y bajada. Ultimar las conexiones eléctricas, antes de enganchar el cierre metálico al eje, rotar el electroreductor accionando sobre los pulsadores interiores de la placa "apre" o "chiude": verificar que la ruedecilla, de regulación del final de carrera, se aproxime a los correspondientes microinterruptores de abrir o cerrar. En caso contrario, invertir dos fases de la alimentación del cuadro. **Importante:** el sistema prevee dos micros de seguridad, uno para la subida y otro para la bajada. Cuando Intervienen, quiere decir que las fases de la alimentación no estan correctamente conexionadas, creando, por lo tanto, peligro de una carrera extra del cierre metálico, no interviniendo los finales de carrera. En este caso, los micros de seguridad paran la rotación del motor. Para volver a ponerlo en funcionamiento, debe liberarse el micro que provoca el paro accionando sobre la ruedecilla de regulación o bien mediante la maniobra manual, invertir dos fases de la alimentación del circuito electrónico. Esta verificación no es necesaria en el caso de un electroreductor monofásico. En el caso de que se monte otro tipo de cuadro electrónico, adaptarse a las instrucciones de su fabricante. Proceder en todo caso a la verificación del correcto funcionamiento de los finales de carrera.



» OPERADOR ELECTROMECHANICO LATERAL USO CONTINUO MARCA ELSAMEC MOD.MINI TAURUS.

Fig. 8



- 1-2: MICROINTERRUPTOR FINAL DE CARRERA
FUNCIONAMIENTO NORMAL
3-4: MICROINTERRUPTOR DE SEGURIDAD

REGULACION DEL FINAL DE CARRERA:

- 1)- Para regular la carrera en cierre: situar la ruedecilla de la derecha (A) en contacto con el microinterruptor de cierre. Esta operación debe ser efectuada con la hoja completamente cerrada. Para corregir pequeñas desviaciones, accionar sobre la
- 2)- misma ruedecilla en los sentidos indicados con las flechas (+ o -).
Analogamente, accionar la ruedecilla de la izquierda (B) para la regulación de la carrera en apertura.

ATENCIÓN: En el caso de que el electroreductor esté instalado a derechas (visto desde el interior), proceder como está descrito, teniendo en cuenta que el senso de rotación de la hoja será el contrario respecto a la serigrafía del final de carrera

SISTEMA ANTICAIDA mod. PRB 30

NOTA INFORMATIVA - Los sistemas paracaídas mod. PRB 30 son **paracaídas de clase reutilizable**.

INDICACIONES DE INSTALACION

- 1- El sistema paracaídas se ha de montar sobre el eje de la enrollable, siempre en **posición horizontal, asegurándose de que, cuando la enrollable efectúa la maniobra de cierre, el eje gira en la dirección indicada por la flecha amarilla.**
- 2- Todos los modelos de sistema disponen de un microinterruptor de seguridad en contacto normalmente cerrado NC, cuando se conecta a nuestra METEOR AB LINK el micro está conectado en serie con el térmico (regletas 9 -10 - Fig.6); cuando se conecta a nuestra ACRUX AB EVO el micro está conectado en serie con el térmico (regletas 10 -11 - Fig.7).
- 3- Cuando se comprueba que la velocidad de descenso de la enrollable supera el punto de seguridad establecido, el sistema paracaídas interviene y detiene la carrera sin control de la puerta.
- 4- El contacto del micro de emergencia, se abre y si está conectado impide la rotación del motor.
- 5- En esta situación el eje de la enrollable queda bloqueado de forma estable durante el descenso. Para liberarlo, hacerlo girar ¼ de vuelta hacia la subida. A continuación cerrar la puerta totalmente, esta maniobra debe hacerse muy lentamente, para evitar intervenciones del sistema paracaídas durante la maniobra y termina cuando el eje está libre de cualquier tensión.

En este punto, debemos eliminar la causa que provocó la caída de la puerta, restaurar su funcionamiento correcto, y retornar el sistema a sus condiciones iniciales **procediendo al rearme** (ver instrucciones adjuntas sistemas paracaídas).



V03.20

»OPERADOR ELECTROMECHANICO LATERAL USO CONTINUO MARCA ELSAMEC MOD.MINI TAURUS.

USO: Leer atentamente este folleto y conservarlo para eventuales y sucesivas consultas

- 1- El aparato esta previsto para un uso temporal, evitar maniobras inutiles o demasiado frecuentes para no recalentar el motor, que de todas formas está provisto de una SONDA TERMICA que interrumpe su funcionamiento en caso de un exesivo recalentamiento, volviendo a funcionar despues de un periodo de enfriamiento. **NO PERMITIR A LOS NIÑOS UTILIZAR EL AUTOMATISMO.**
- 2- **VIGILAR** el movimiento de la persiana y alejar a las personas que se encuentren próximas, hasta el cierre completo.
- 3- **CONTROLAR** tanto el buen funcionamiento de la persiana en apertura y cierre, como los dispositivos eléctricos de seguridad.
- 4- Cuando el usuario no pueda maniobrar la puerta ni verificar las diferentes anomalias posibles, deberá ponerse en contacto inmediatamente con el instalador.

MANTENIMIENTO: El aparato no requiere mantenimiento. Verificar, como mínimo, dos veces al año, el sistema de transmisión a cadena y los sistemas de seguridad de la maniobra manual.

ATENCION: Si, por causas accidentales, entrase en funcionamiento el sistema paracaídas, restaurar el funcionamiento correcto de la puerta , y retornar el sistema a sus condiciones iniciales **procediendo al rearme** (ver instrucciones adjuntas sistemas paracaídas).





Puertas & Portones Automáticos, S.A. de C.V.
¡Nuestra pasión es la Solución!....

»OPERADOR ELECTROMECHANICO LATERAL USO CONTINUO MARCA ELSAMEC MOD.MINI TAURUS.



Puertas & Portones Automáticos, S.A. de C.V.
¡Nuestra pasión es la Solución!....

(229) 288-1552

portonesautomaticos@adsver.com.mx
portonesautomaticos@prodigy.net.mx



RESIDENCIAL



COMERCIAL



INDUSTRIAL

MEMBER



International Door Association



V03.20

(229) 927-5107, 167-8080, 167-8007, 151-7529.



www.adsver.com.mx